

UVOD V PTC WINDCHILL 11.0 ZA CREO PARAMETRIC UPORABNIKE

Programska oprema: Windchill 11.0 in Creo 3.0 * | Trajanje: 2 dni (16 ur)

OPIS TEČAJA

Tečaj je namenjen uporabnikom Creo Parametric, ki želijo celovit vpogled v delovni proces pri nastanku splošne projektne dokumentacije ter obvladovanje postopkov upravljanja s CAD dokumentacijo v okolju Windchill.

Skozi strukturirane module se spoznate z Windchill PDMLink v Creo Parametric. Osvojili boste razumevanje procesov upravljanja CAD podatkov – kreiranja, kopiranja, preimenovanja in vnosa podatkov v skupno rabo. Podrobno je predstavljena odvisnost med dokumenti, delovni prostor uporabnika v Creo in delo z družinskimi tabelami.

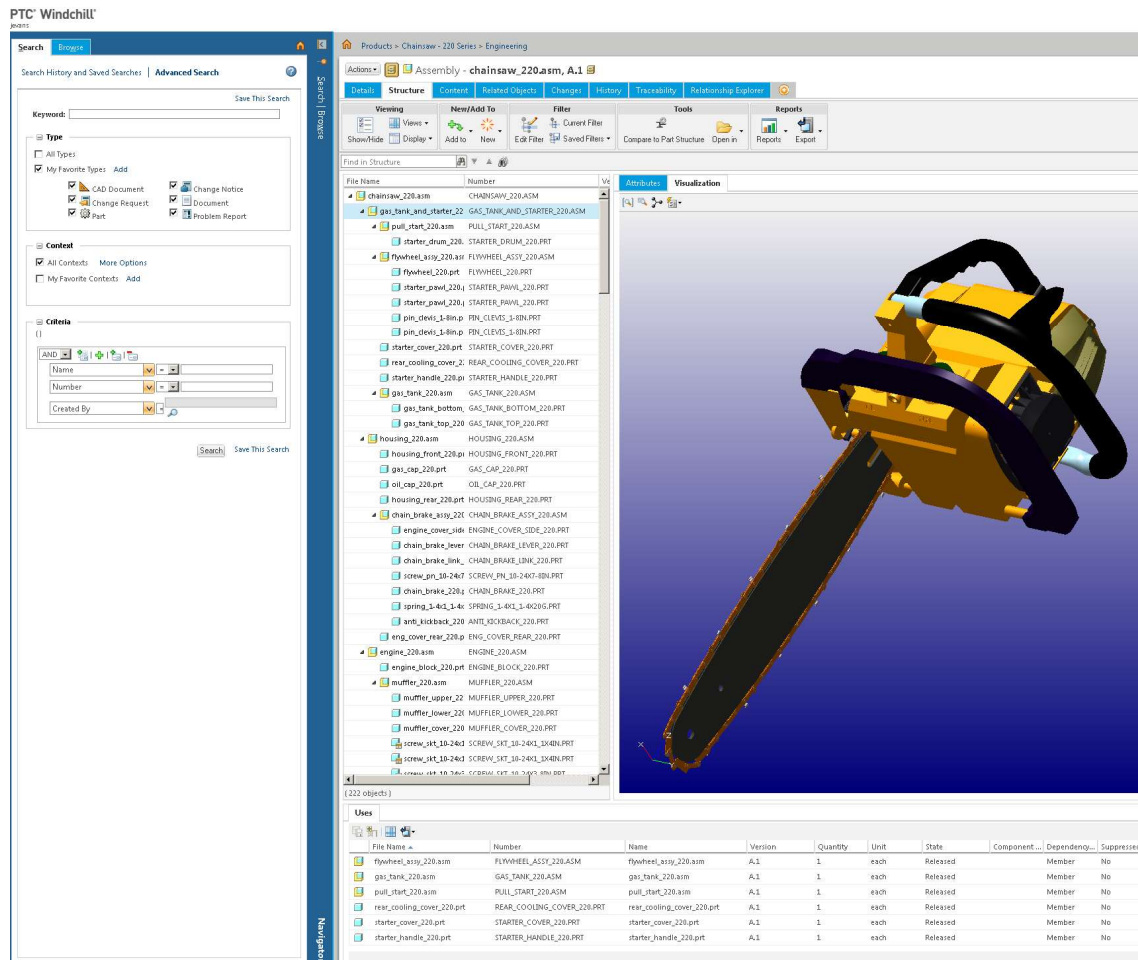
Velik poudarek je namenjen tudi uporabi vizualizacijskega orodja CreoView.

Tečaj je odlična izhodiščna točka za hitro in učinkovito spoznavanje PLM sveta skozi oči razvojnega inženirja.

VSEBINA TEČAJA

1. dan

- Modul 1 – Uvod v Windchill okolje)
- Modul 2 – Lociranje informacij v okolju
- Modul 3 – Pregledovanje informacij
- Modul 4 – Spoznavanje v vizualizacijskega orodja CreoView
- Modul 5 – Kreiranje in urejanje dokumentacije
- Modul 6 – Pregled procesa upravljanja z MCAD razvojno dokumentacijo



Slika 1: Celovit prikaz informacij Creo modela v Windchill okolju.

2. dan

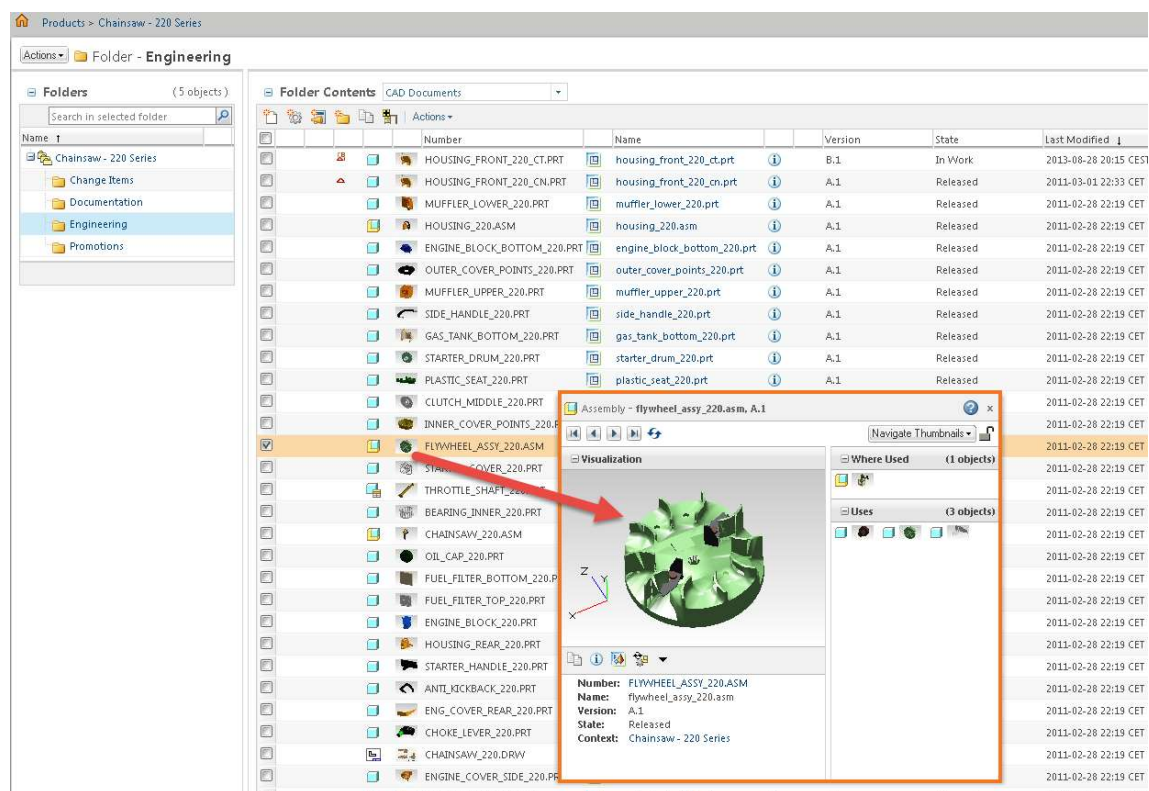
- Modul 7 – Upravljanje z razvojnimi podatki
- Modul 8 – Upravljanje razvojnega procesa
- Modul 9 – Upravljanje s CAD podatki
- Modul 10 – Delo s CAD podatki
- Modul 11 – Upravljanje s Family Table
- Modul 12 – Upravljanje z delovnim okoljem
- Modul 13 – Sodelovanje v procesih

PRIPOROČENO PREDZNAJNE

Priporočeno je osnovno poznavanje Creo Parametric.

SPLOŠNE INFORMACIJE

Tečaj poteka v šolskem centru Audax, Tehnološki park 18, 1000 Ljubljana, od 8:00 -16:00 ure oziroma do opravljenih vaj, predvidenih za dan tečaja. Vsak tečajnik ima zagotovljeno svoje delovno mesto in gradivo (v angleškem jeziku).



Slika 1: Pogled na vsebino mape po hitri dostop do podatkov modela.

Za več informacij smo vam na voljo na:

- o telefonski številki 01 200 40 50 in
- o elektronskem naslovu izobrazevanje@audax.si.